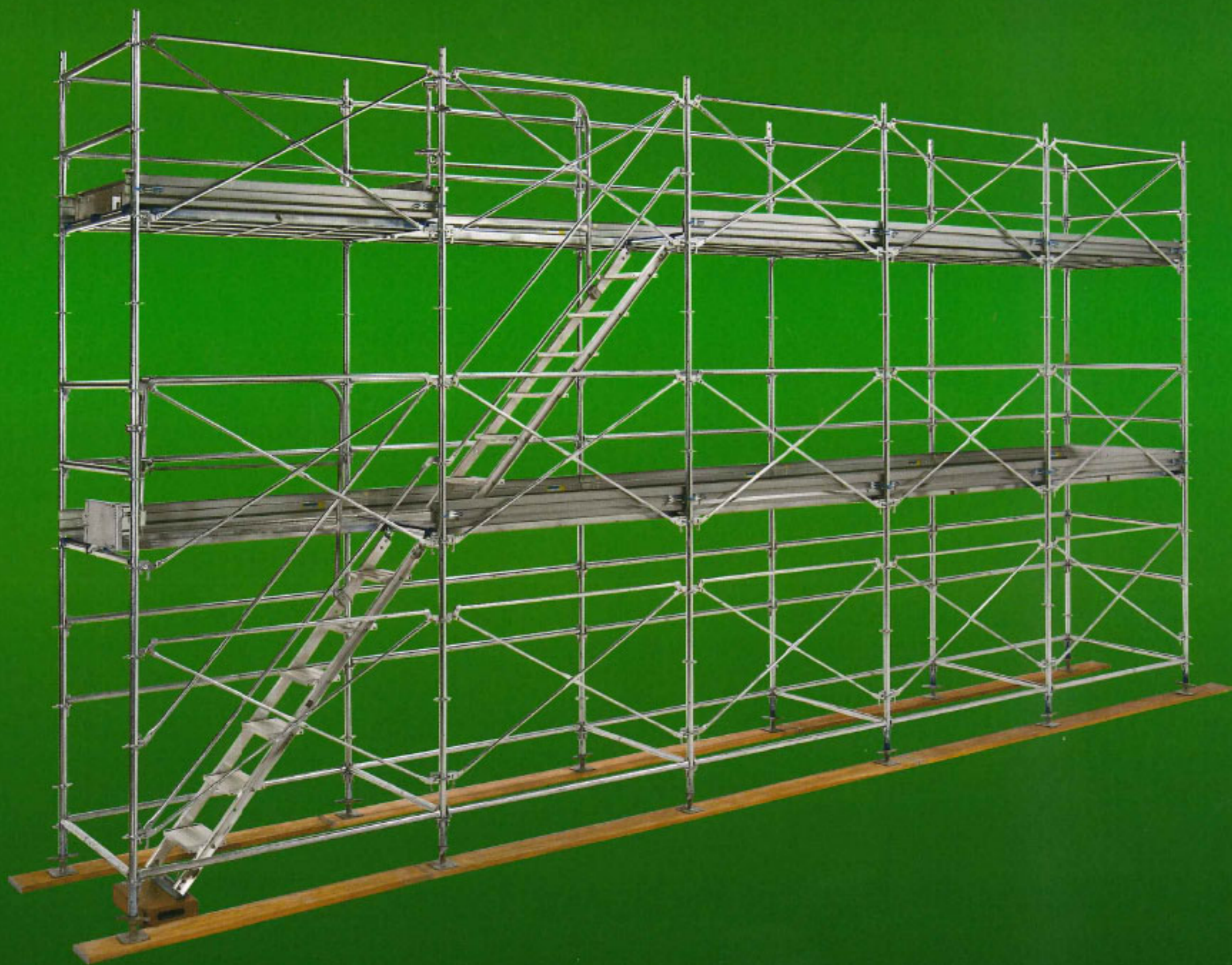


更に進化した新世代足場  
**ND system**  
メーターダーウィン



一般社団法人  
**仮設工業会**

承認 76 号 (ND システムを用いた本足場)  
PAT. 526008 / 5473039

新技術情報提供システム (NETIS) 登録番号: KT-160006-VE



# ND system ダーウィン

従来からの足場の課題である、重い・狭い・階段横が窮屈・持ちにくい  
揺れる・うるさい・ゆるむ外れる等これらの不満を解消すると共に、手すり先行工法に完全対応した、  
安全で組立解体がスピーディな、新世代の緊結式足場を開発致しました。



## より早く!



- 「オンディスク方式」の採用でクサビを持ち上げずに組めます
- シリコンフォームの内蔵で吸音効果を持たせました
- 「オートロック方式」の採用で支柱の接続・解放が簡単!

## より安全に!



- 支柱材はφ42.7mm軽いので安全に持ち運び
- 手すり先行工法に対応、一層の高さは1800mmと1900mmをご用意
- 支柱径φ48.6のクサビ足場と同等の支柱許容荷重を確保

## より手軽に!



- 支柱材は建枠と同じφ42.7でほとんどの枠組足場の一般部材が兼用可能です
- 部材が全て棒状なので、軽量コンパクトに梱包できます

- 1 長さメーター・インチで選べ、手持資材の有効利用
- 2 全ての部材が棒状で、集積力アップ
- 3 支柱外径φ42.7mm、持ち易く、何よりも最軽量
- 4 つなぎ材は組立簡単、吹き上がり対策は万全
- 5 支柱ジョイントはオートロック、ワンタッチ差し込み式
- 6 手すり先行工法に完全対応
- 7 大組・大払しに対応
- 8 高さ1800mm・1900mm選べる高さで、快適な作業空間



## ND system 出庫実績

全国の官公庁現場、民間現場でご利用いただいています。



物流倉庫



マンション改修

進化する新世代足場  
**ND system**  
ダーウィン



橋梁上部工



イベント観覧席



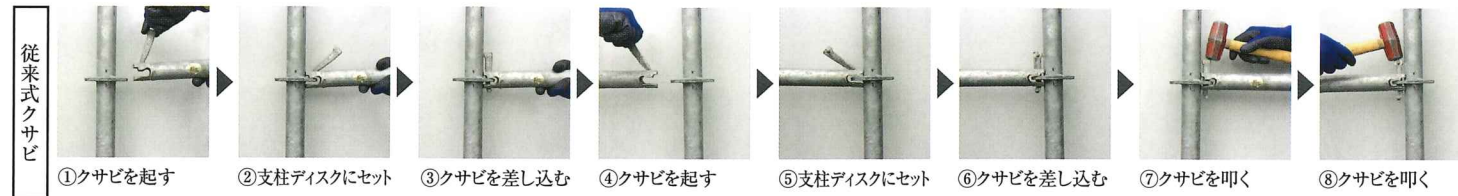
橋梁下部工



## スピーディーなつなぎ材

落ちないクサビが作業効率をUP!

### 組立動作



従来式クサビ 8工程 → **ダーウィンのクサビ 3工程**

### 解体動作

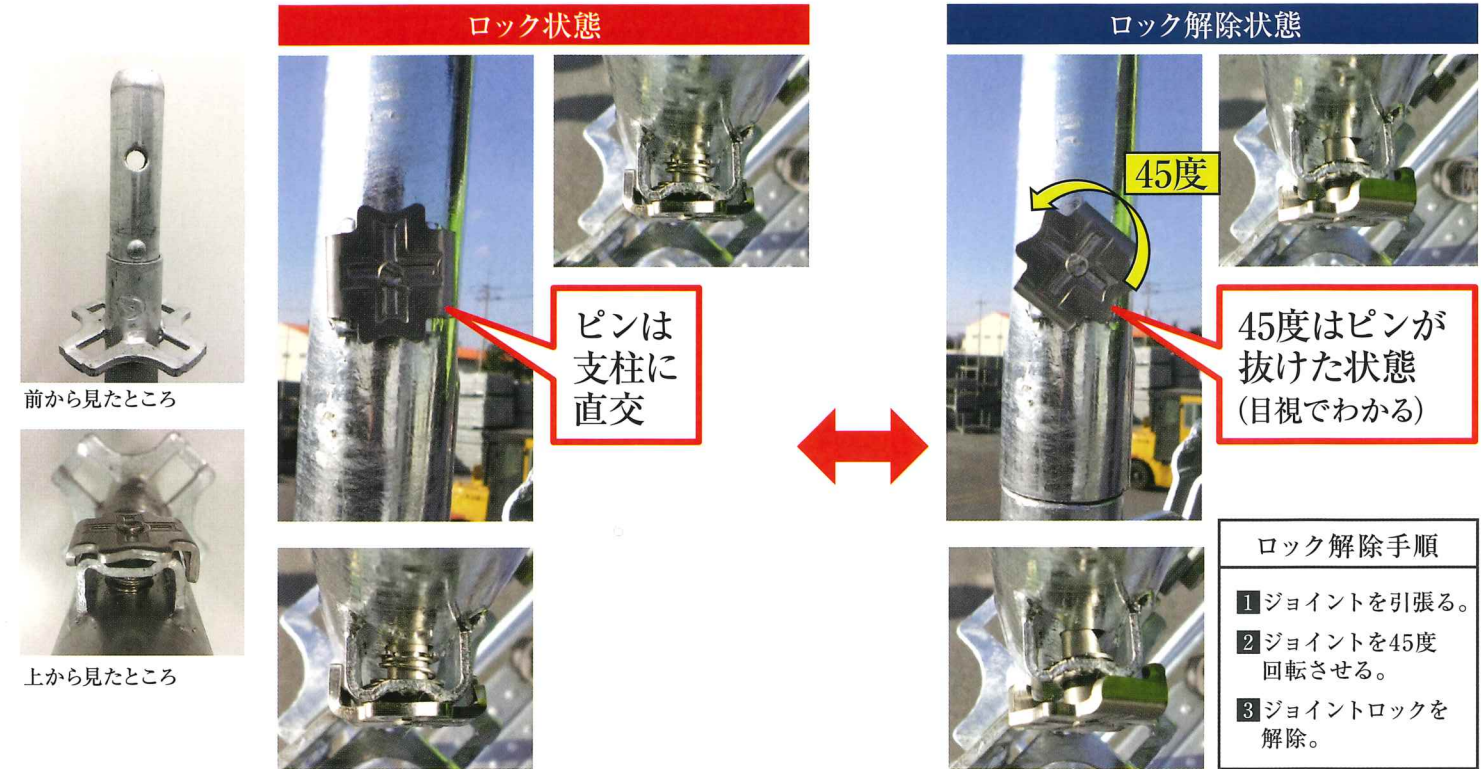


従来式クサビ 5工程 → **ダーウィンのクサビ 3工程**

ダーウィンは組立工程を圧倒的な速さで短縮し、作業効率を上げ省力化に貢献します。

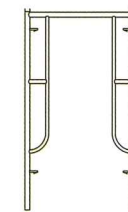
## 柱ジョイントはワンタッチ式

支柱の連結は挿し込むだけでロック完了! 作業効率UP!!



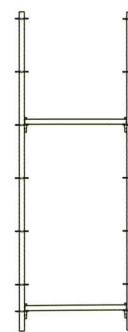
## 枠組足場との掛けバラシ比較(当社比)

枠組足場での工事实績



現場名	m <sup>2</sup>	掛け人工合計	m <sup>2</sup> /人工	バラシ人工合計	m <sup>2</sup> /人工
A団地	3720	133	27.97	67	55.52
B団地	19540	612	31.93	296	66.01
C団地	8000	500	16.00	200	40.00
D団地	13000	398	32.66	185	70.27
合計	44260	1643	26.9	748	59.2

ダーウィンでの工事实績



現場名	m <sup>2</sup>	掛け人工合計	m <sup>2</sup> /人工	バラシ人工合計	m <sup>2</sup> /人工
A	2790	85	32.82	42	66.43
B	2171	71	30.58	35	62.03
C	2509	93	26.98	45	55.76
D	2218	73	30.59	35	63.37
E	1963	39	50.33	20	98.15
F	2298	46	50.51	22	104.45
G	5500	110	50.00	55	100.00
H	1742	45	38.71	23	75.74
I	17279	508	34.01	292	59.17
J	2925	65	45.00	27	108.33
合計	41395	1134	36.5	596	69.5

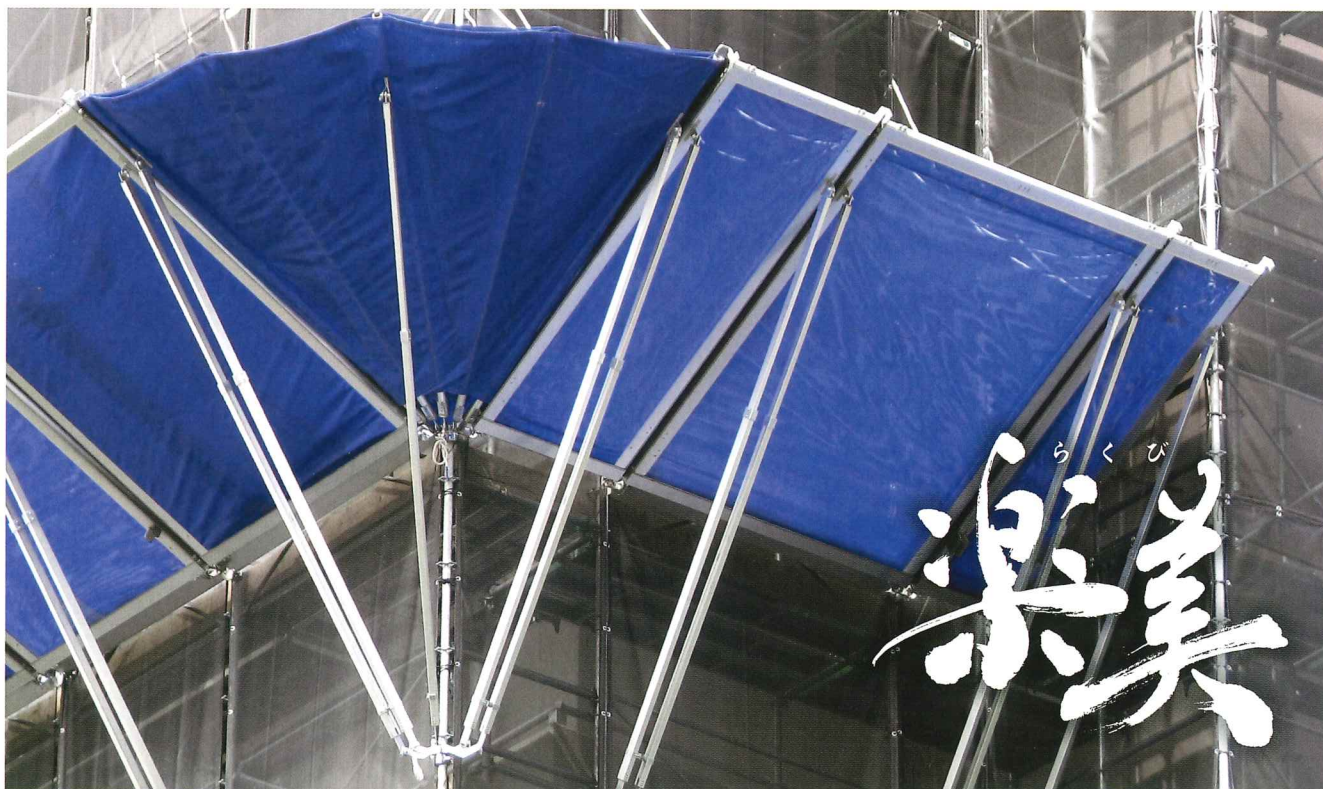
組立効率 27%アップ 解体効率 15%アップ



■快適な作業空間



■次世代型アルミ軽量シート朝顔で安全性と効率化に貢献



■抜け止め機能で安全性UP

クサビ打ち込み時

動作①

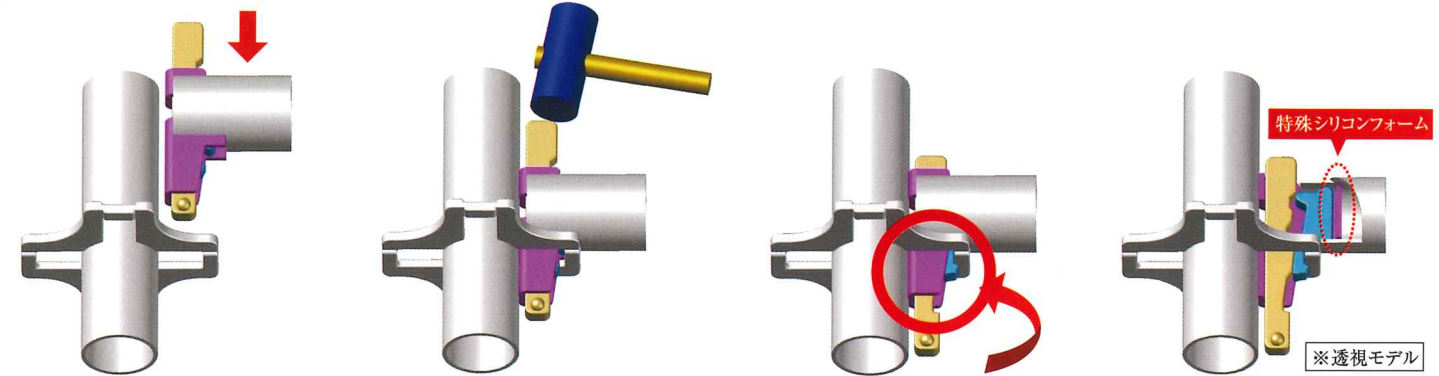
●つなぎ材を支柱に取付ける。

動作②

●クサビをハンマーで叩く

●抜け止めのロックが  
せり出し固定が完了

●甲高い打撃音を  
吸収します。



せり出す突起がディスクを挟みクサビが緩んでもつなぎ材は外れません!

■φ42.7×2.4の軽量な支柱材! 3.6mの支柱が11.1kg!

- i) 組立・解体作業の**安全性UP!** (Safety)
- ii) 組立・解体作業の**作業効率UP!** (Speedy)
- iii) 枠組と同じパイプ径なので**掴み易い!** (Easy Grip)



φ48.6の支柱  
(十分掴みきれない)



φ42.7の支柱  
(十分掴める)

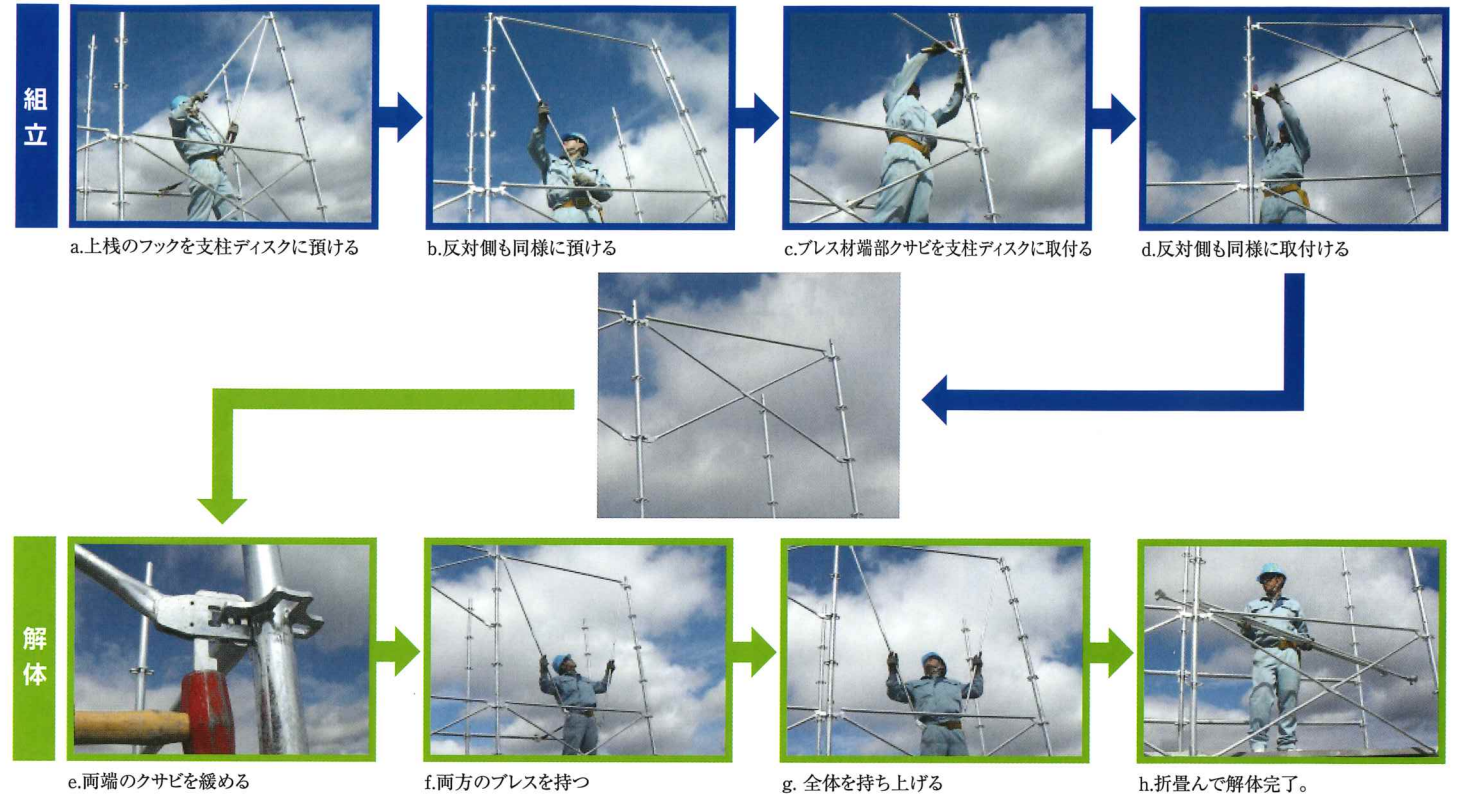


■大組み・大払しも可能



■簡単に脱着できる先行手すり

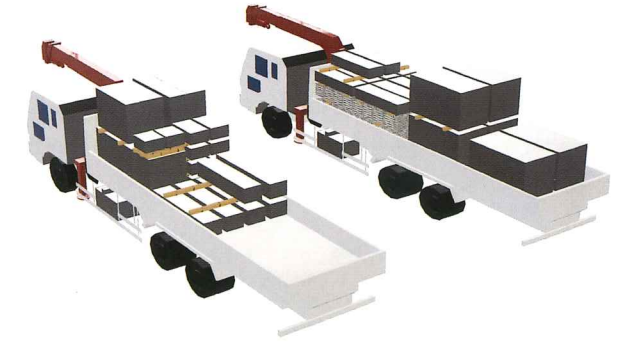
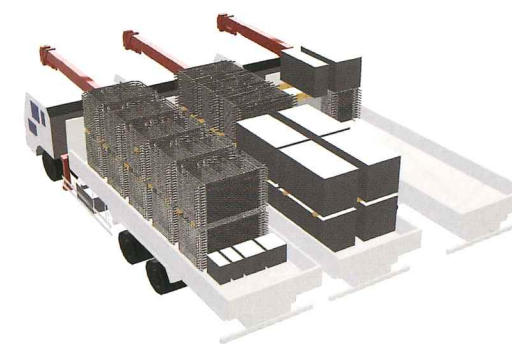
最上層には常に手摺があるので安全作業!



■集積性の向上 (10tユニック車にて比較)

枠組足場 (W=900 1,000m<sup>2</sup>)

ダーウィン (W=900 1,000m<sup>2</sup>)



■建枠・鋼製布板 (500) ・鋼製布板 (240) ・筋交・据置型先行手摺・妻側手摺・コーナーステップ

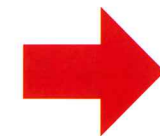
部材総重量:16.7t

部材総体積:64.6m<sup>3</sup>

■支柱・つなぎ材・鋼製布板 (500) ・鋼製布板 (240) ・先行手摺

部材総重量:16.0t

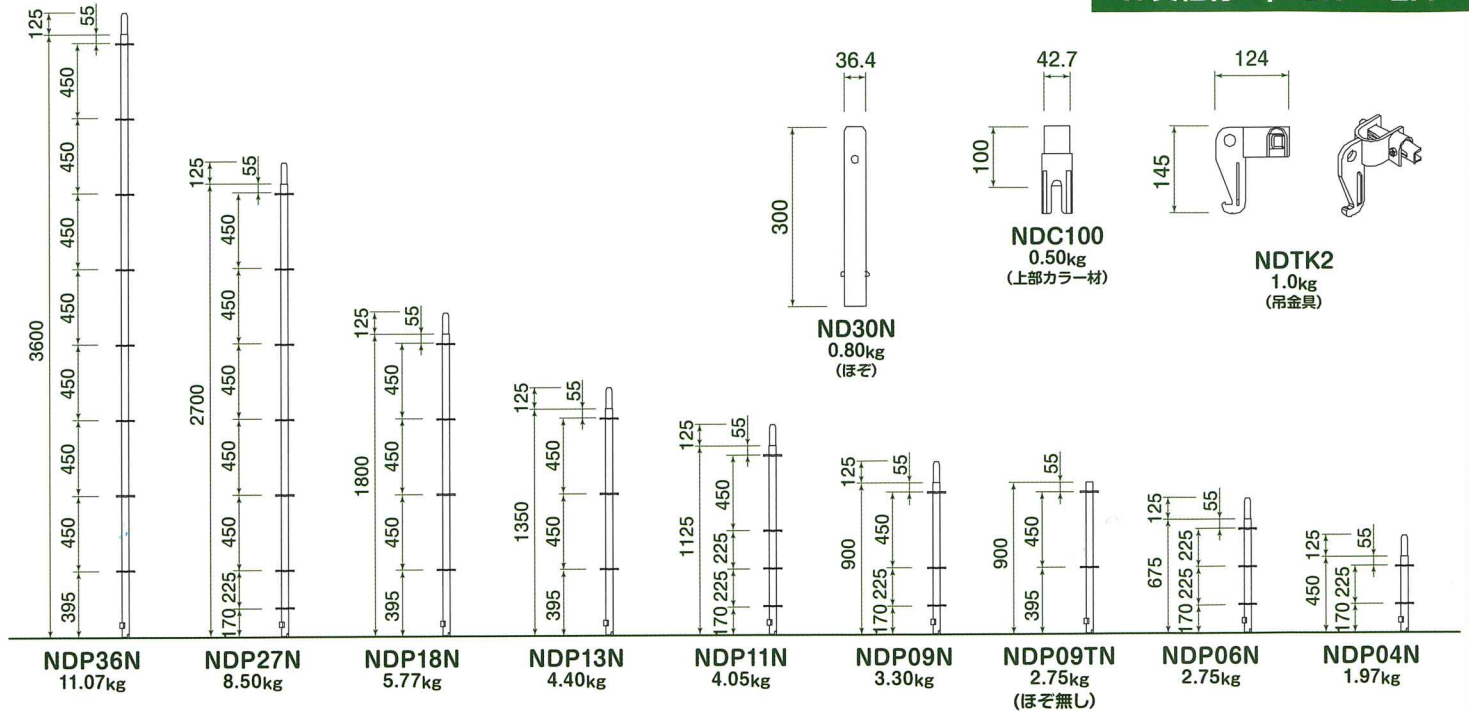
部材総体積:31.4m<sup>3</sup>



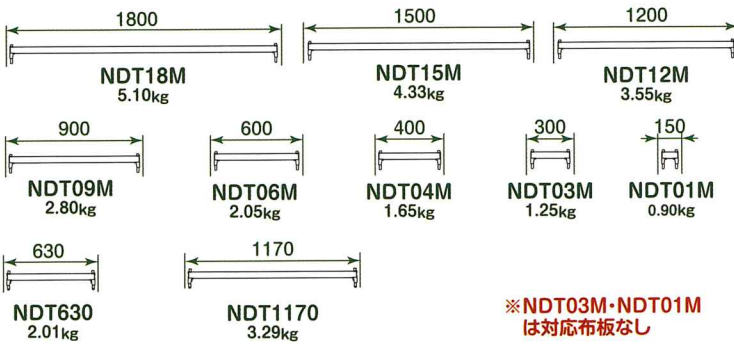
運搬コストが40%削減!



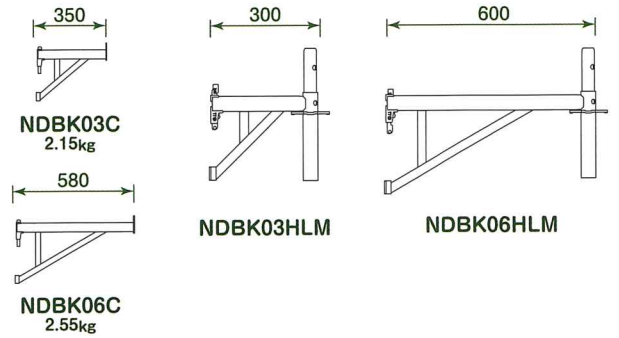
#### 1. 支柱材 φ42.7 × 2.4



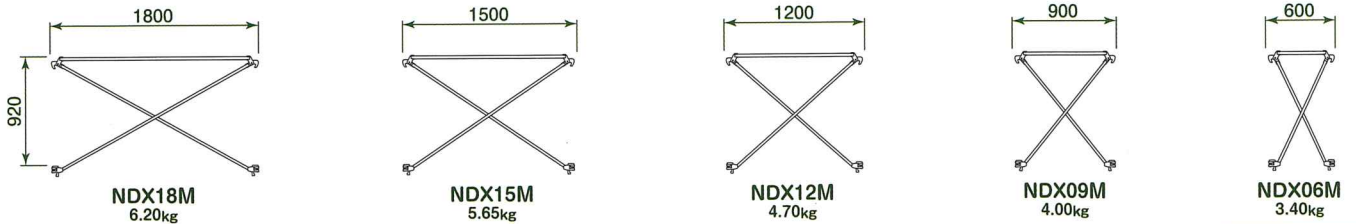
#### 2. つなぎ材 φ42.7 × 2.4



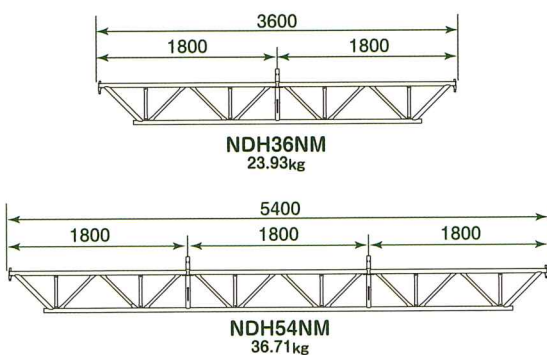
#### 4. ブラケット



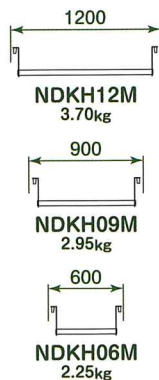
#### 3. 先行手すり



#### 5. ホゾ格納式梁枠



#### 6. 階段枠受けハンガー



#### 7. アルミ階段枠

